



2014 – 02

Création d'un pôle médical sur un site communal entièrement rénové :

Visite "Portes Ouvertes" et présentation du projet sur place, vendredi le 07 mars prochain à 17 heures.

DEMARCHE et ENJEUX :

Depuis plusieurs années, la Municipalité souhaitait la création d'un pôle médical regroupant les différentes professions disséminées actuellement sur l'ensemble de la Commune et ceci pour plusieurs raisons :

- ✓ **Pérenniser** dans notre village la présence de ces professions libérales.
- ✓ **Diversifier** encore cette offre médicale par l'attractivité créée par ce regroupement.
- ✓ **Éviter** des départs vers d'autres lieux.

Un tel pôle de proximité, regroupé à Waldighoffen, au centre de notre bassin de vie, constitue un **véritable élément structurant** pour notre population tout en accroissant les flux vers nos commerçants et artisans locaux.

Par ailleurs, la Commune dispose de grands bâtiments communaux, construits par EDF respectivement au début et au milieu du XXème siècle pour y abriter ses Services et y loger ses employés, puis vendus en deux étapes à notre Commune.

Devenus vétustes et hors normes, diversement occupés, **ces bâtiments nécessitent désormais une rénovation complète à commencer par la toiture et une toute autre répartition des espaces internes** pour répondre à la demande actuelle.

HISTORIQUE :

Depuis plusieurs années, le Conseil Municipal avait opté, de manière unanime, pour la vente séparée de ces immeubles. Face à l'absence de solution adaptée au contexte environnemental proche, il a également fait engager début 2013 une **étude générale d'optimisation sur les accès et les stationnements**, basée sur une rencontre avec tous les occupants actuels et une écoute de leurs attentes, en vue de dégager une solution commune et ainsi trouver enfin des intéressés potentiels à l'acquisition.

Parallèlement, devant les retards puis l'annulation d'un premier projet de Pôle Médical sur notre Commune, **deux professions médicales ont déjà décidé de partir ailleurs**, alors que d'autres commençaient sérieusement à l'envisager.

Dans ce contexte, nous avons, heureusement et enfin, reçu en ce début d'année, une offre. Celle-ci est d'autant plus intéressante qu'elle constitue une véritable innovation. En effet, elle répond à toutes les problématiques de ce secteur par une véritable revitalisation de cette entrée ouest de notre village.

ATOUTS du PROJET :

Et, en ce 20 février 2014, le Conseil Municipal a validé cette proposition globale qui répond idéalement aux objectifs souhaités, à savoir :

- ✓ la **revitalisation complète du site** en créant une véritable dynamique pour l'ensemble de ses acteurs présents et à venir
- ✓ la **création d'un véritable Pôle Médical** regroupant les principales professions de ce secteur. A ce stade, déjà deux niveaux (rez de chaussée et 1er étage) du grand bâtiment "Logements" sont réservés. Le 2ème étage sera aménagé en appartements.

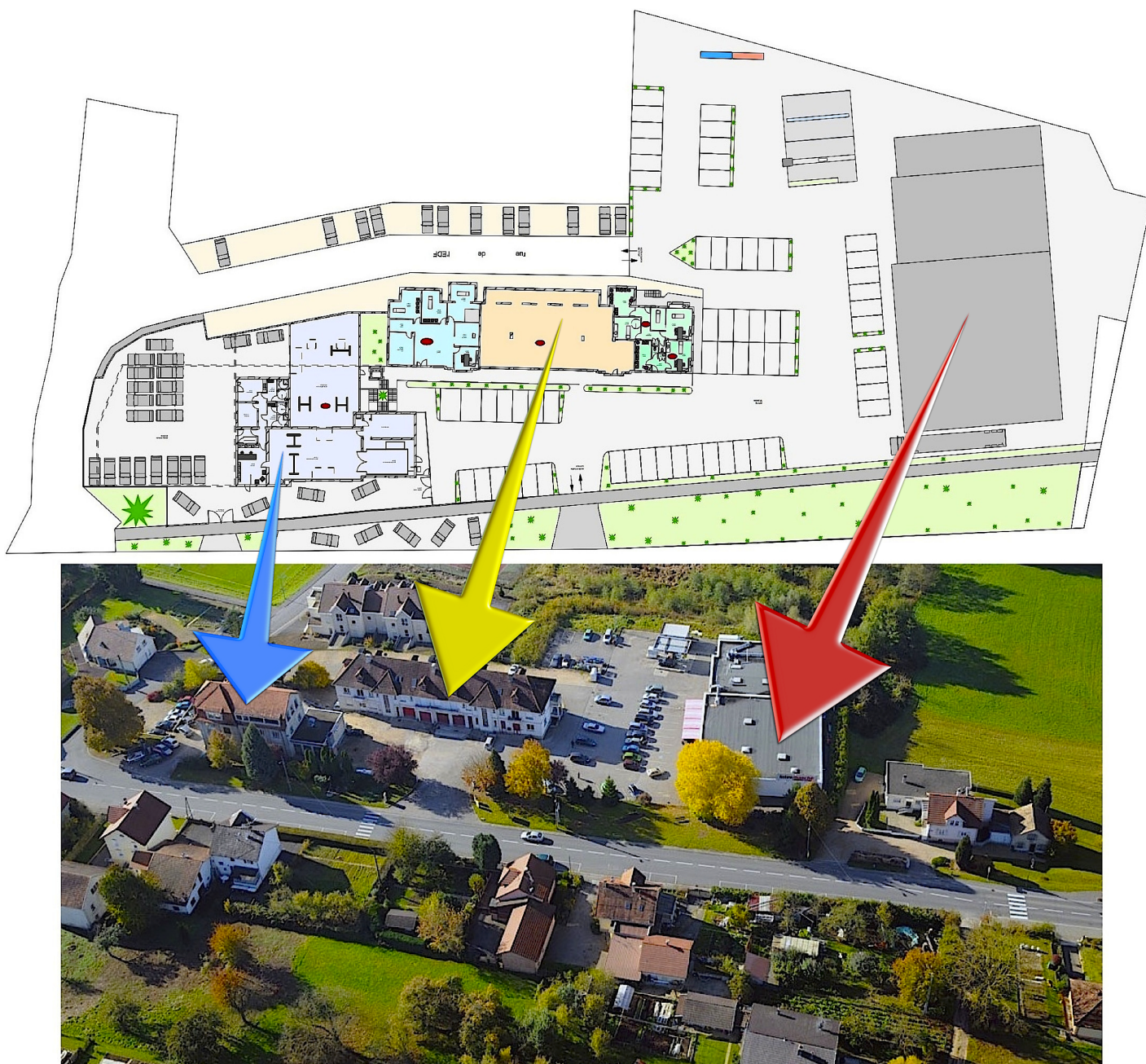
- ✓ la **réhabilitation du bâtiment "RC Garage"** relié au précédent par une nouvelle cage d'escalier avec ascenseur intégrera une extension de la surface de garage en rez-de-chaussée. S'y rajouteront des surfaces accessibles pour Personnes à Mobilité Réduite en étages 1 et 2 (locaux professionnels et/ou appartements)
- ✓ le **réaménagement complet du site** avec organisation commune des stationnements et des besoins de circulation et la création d'un **accès direct correct** vers la rue de la République pour l'**Intermarché**.
- ✓ la mise au point de ce projet global avec le **concours de tous les professionnels et intervenants concernés**.

A noter, qu'en plus de l'aspect esthétique de cette réhabilitation à l'entrée de notre village et de l'important caractère social et sanitaire qu'elle incarne, la dynamique économique ainsi créée engendrera évidemment de **nouvelles recettes d'avenir** pour notre budget communal, tout en évitant à notre Commune de lourdes dépenses improductives d'entretien et de maintenance, inéluctables à court terme. Le poids de ces dépenses dépasserait de loin les maigres recettes locatives actuellement encaissées.

DELAÏ de REALISATION :

Sauf problème administratif, technique ou autre, la **fin concrète de réalisation de cette importante opération, chiffrée à 2,5 millions d'euros, est prévue pour l'automne 2015.**

Rendez-vous est donné pour le 07 mars prochain, à 17 heures, sur place. Prière de prévenir à l'accueil de la Mairie, pour des raisons pratiques d'organisation de la visite.



Ci-dessus le plan du projet en liaison avec une photo du quartier.

Au programme en mars à la Médiathèque :

✓ **Le 1er mars 2014 :**

Atelier de changement, par François HANFF (de 9 h à 18 h, repas tiré du sac, Médiathèque)

✓ **Le 5 mars 2014 :**

Animation jeunesse, par Sylvie MARTIN et Marlyse INFANTI autour de leur livre « La famille Féfeille » (de 14h30 à 16h30 - Médiathèque)

✓ **Le 8 mars 2014 :**

Spectacle d'improvisation avec les Nains...provisateurs d'Illzach et le Centre Léo Lagrange d'Epinal (à 20h00 - Salle Culturelle du Forum)



Le 8 mars 2014
à WALDIGHOFFEN
à 20h00

MATCH D'IMPRO

Deux équipes, un arbitre, des thèmes d'improvisation quelque peu farfelus, 20 secondes de réflexion et... EN SCENE!

A vous de désigner les vainqueurs !

Les Nains...provisateurs

VS

Le Centre Léo Lagrange

Infos plus précises Waldighoffen.

Salle Culturelle Forum Epinal

Quatre séminaires proposés par François HANFF à la Médiathèque :

Thème : Vivre mieux, Vivre libre, A la rencontre de Soi

Pour trouver ou retrouver la confiance en soi - Pour trouver sa juste place - Pour transformer mes difficultés et mes échecs en forces positives de vie - Pour développer une meilleure adaptation aux difficultés de ma vie - Pour donner un sens aux événements de ma vie.

Ces séminaires sont ouverts à tous sans prérequis théoriques mais nécessitent une implication personnelle importante et un engagement pour l'entièreté du module (4 séminaires)

- ✓ **1^{er} séminaire : Identité familiale :** Comment mon histoire familiale interfère avec mon identité actuelle ? Reconnaître mon héritage émotionnel pour s'en libérer. **15 et 16 mars 2014**
- ✓ **2^{ème} séminaire : Identité personnelle :** A partir de mon histoire familiale, je construis mon identité personnelle et je l'assume pleinement dans toutes les circonstances de ma vie. **17 et 18 mai 2014**
- ✓ **3^{ème} séminaire : L'ombre de mon identité :** Reconnaître et se confronter avec mes parties cachées. Comprendre mes échecs pour en faire une force de vie. Mes failles deviennent mes forces et mes compétences. **28 et 29 juin 2014**
- ✓ **4^{ème} séminaire : Identité masculine/féminine :** Notre identité sexuée est profondément influencée par des transmissions, des apprentissages... Tous les dysfonctionnements de cette initiation et les blessures vécues dans le domaine intime durant notre vie méritent d'être reconnues et réparées. **13 et 14 septembre 2014**



- ✗ **Horaires :** Samedi de 9h30 à 19h00 Dimanche de 9h30 à 17h00
- ✗ **Lieu :** Médiathèque Nathan Katz de Waldighoffen
- ✗ **Repas :** Prévoir le repas de midi pour les deux jours
- ✗ **Coût :** 210€ par séminaire. Arrhes : 100€ (Contact - François HANFF - 0643334209)

Et n'oubliez pas le repas Carpe Frite et le Salon « Vignes & Terroirs et Mieux-Etre » en mars :

www.waldighoffen.com

ville internet

Repas carpe frite

2 mars 2014 Salle Polyvalente (les AMIS du forum)

Au profit de la rénovation de l'église

Le dimanche 2 mars 2014 à partir de midi

L'association «Les Amis du Forum» vous invite à un repas carpe frite qui aura lieu à la salle polyvalente de WALDIGHOFFEN

WALDIGHOFFEN

15-16 mars 2014

Salon

Vignes et Terroirs et Mieux-Etre

Salle polyvalente

Entrée gratuite (les AMIS du forum)

2 SALONS EN 1

VIGNES ET TERROIRS :

- * GASTRONOMIE
- * VINS DE PRODUCTEURS
- * PRODUITS DU TERROIR

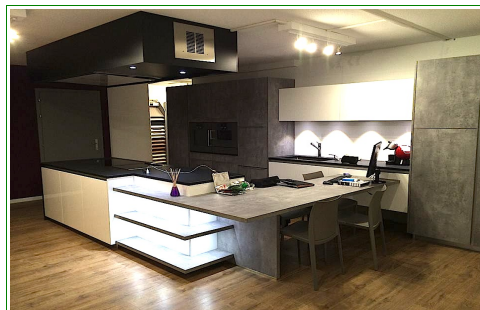
MIEUX-ETRE POUR TOUTE LA FAMILLE :

- * RELAXATION, SPORT
- * PRODUITS BIO
- * LA SANTÉ DE L'HABITAT

Une nouvelle vitrine à WALDIGHOFFEN : BRAYE cuisiniste

Depuis le 7 février dernier une nouvelle vitrine vient enrichir la palette d'offre commerciale de Waldighoffen.

Créée sur l'ancien Site Weldom, à côté de Minciform, centre de Services à la Personne, également jeune et dynamique enseigne de notre Cité, ce nouvel espace commercial vient utilement et très agréablement diversifier notre tissu économique en s'ajoutant aux 26 autres nouveaux commerces, artisans et professions libérales venues nous rejoindre ces dernières années ! **Merci, bravo et bon vent avec nous !**



Label Ville Internet : @@@@ 2014 pour le site internet

Le 19 février, dans le cadre du palmarès attribué par le jury du Label Ville Internet Édition 2014, notre village s'est vu une nouvelle fois attribuer la distinction de 4 @ sur une échelle de 1 à 5, se plaçant **une nouvelle fois dans la catégorie de l'excellence.**

La cérémonie s'est déroulée dans les salons de l'Hôtel de Ville de Paris, en présence de Cécile Duflot, Ministre de l'Environnement.

Dans ce palmarès 2014 qui a vu concourir 271 Communes de France, **WALDIGHOFFEN est la plus petite Commune ayant été récompensée par 4 @ et la Commune la plus primée d'Alsace.**

WALDIGHOFFEN aura également été la 2ème Commune en France ayant présenté le plus d'initiatives en 2013 (89 contre 92 pour la Ville en tête)



Elections municipales 2014 Rappel : ce qui va changer pour nous :



Les conseillers municipaux ne sont plus élus au scrutin majoritaire comme lors des élections municipales de 2008 mais **au scrutin de liste bloquée**.

Contrairement aux précédentes élections municipales, vous ne pouvez plus **ni ajouter de noms ni en barrer** : le panachage n'est plus autorisé. Vous votez en faveur **d'une liste que vous ne pouvez pas modifier**. Si vous le faites, votre bulletin de vote sera **nul**.

Important : Lors des élections de mars 2014, vous devrez présenter une pièce d'identité pour pouvoir voter. Présentez aussi la carte d'électeur.

En résumé, ce que les électeurs doivent retenir :

- **Présentation obligatoire d'une pièce d'identité** (carte d'identité, passeport ou autre) **pour voter**
- **Impossibilité de voter pour une personne non candidate**
- **Interdiction du panachage** - (changement de mode de scrutin)
- **Élection des conseillers communautaires** (la liste des candidats au Conseil Municipal et celle pour la Com Com se trouveront sur le même document papier que vous mettrez dans l'urne).